



**Karolinska
Institutet**

Vill du vara med i vår studie och göra digital Magtarmskola?

Ont i magen är vanligt. Det är så vanligt att det kan finnas flera barn i varje klass som har ont i magen varje vecka. Oftast har man inte något fel inuti kroppen. Då kallas det för funktionell magsmärta. Ändå kan man ha väldigt ont, kanske må illa eller ofta behöva gå på toa.

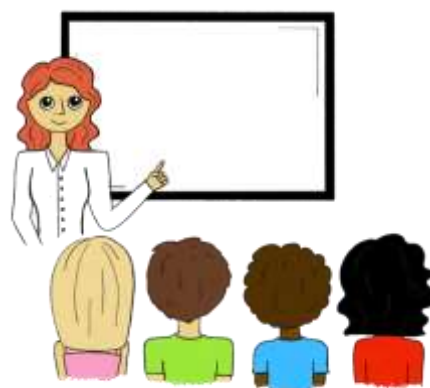


Varför vi gör studien?

Vi vill hitta ett sätt för de som har mycket magont att må bättre. Vi tror att man kan må bättre om man lär sig mer om sin kropp och om det som gör ont. Vuxna som har gått en sådan kurs (skola) mår bättre efteråt. Vi vill ta reda på om Magtarmskolan kan fungera för barn och ungdomar och få dem att må bättre. Din läkare har skickat dig till oss eftersom du har funktionell magsmärta.

Vad händer om du tackar ja?

Först måste dina besvär bedömas av en läkare. Du och din förälder blir uppringd innan vi bestämmer om du kan vara med. Din mamma eller pappa ska göra den digitala utbildningen tillsammans med dig. Ni får inloggningsuppgifter till vår databas.



Ni får lära er mer om kroppen och hur magen fungerar. Ni får tips hur man kan göra och tänka när man har magont. Det tar ungefär 4 timmar och kan göras närsomhelst och vid hur många tillfällen som helst. Förutom Magtarmskolan ber vi er att svara på frågor på datorn om hur du mår, både före och efter utbildningen.



Resultatet av studien?

Du och dina föräldrar kommer att kunna läsa om resultaten. Att du är med i studien kan hjälpa andra barn som har liknande problem som du.

Frivilligt att vara med

Du kan när som helst välja att inte vara med och du behöver inte berätta varför. Du kan säga nej till att vara med även om dina föräldrar vill att du ska göra det. Du kommer få fortsätta träffa andra läkare precis som vanligt.

Du får gärna ställa frågor till oss som arbetar med studien, Agneta eller Marianne.

Agneta Uusijärvi, ansvarig forskare, barnläkare Astrid Lindgrens Barnsjukhus
agneta.uusijarvi@regionstockholm.se tel 08-12387329

Marianne Bonnert, psykolog, Kompetenscentrum för Psykoterapi (KCP)
marianne.bonnert@ki.se

Emilia Löfgren, leg. Läkare, Surbrunns vårdcentral